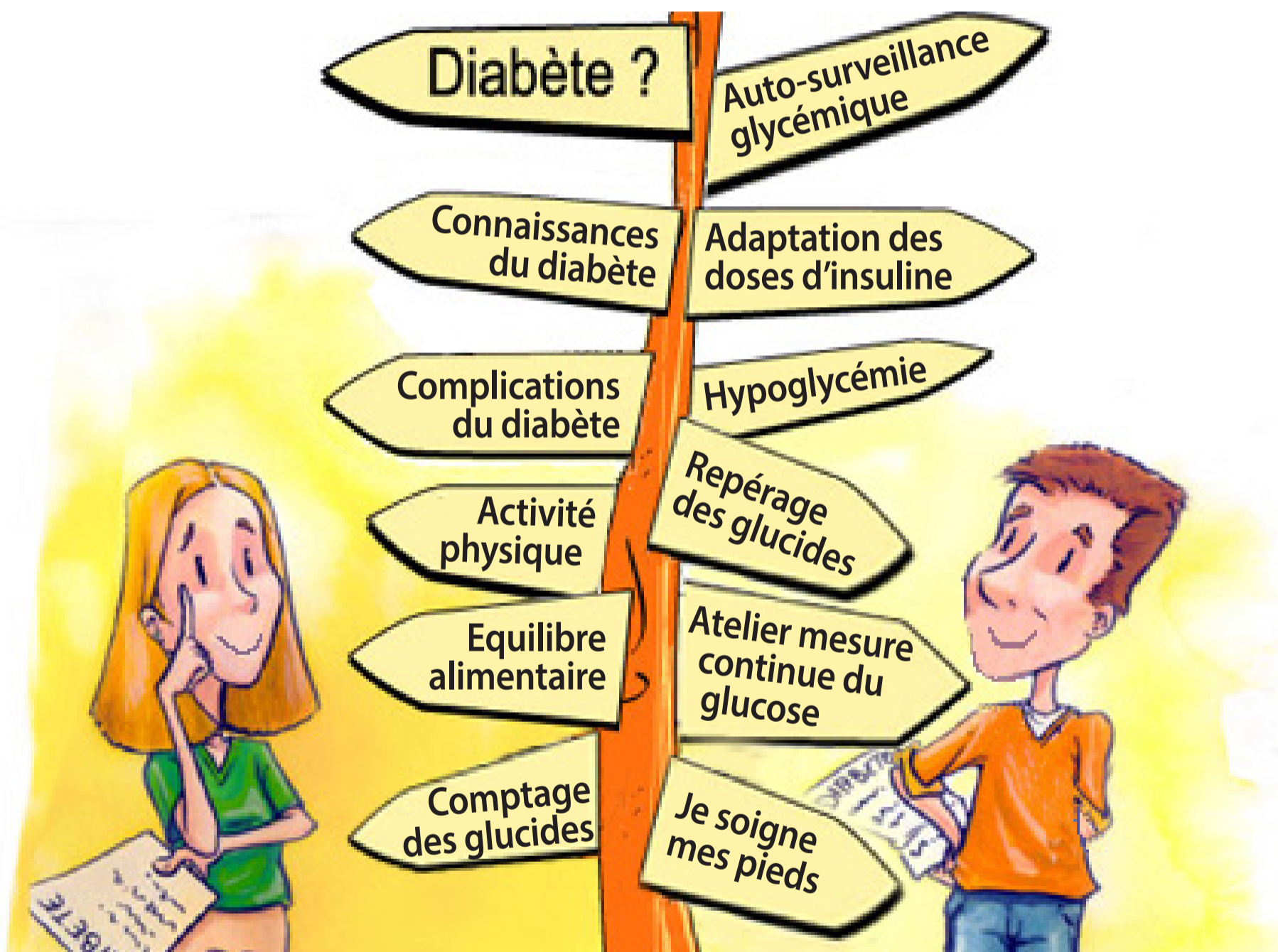


J'AI UN DIABÈTE...

**Aujourd'hui, je me donne les moyens
de mieux comprendre ma maladie
et mon traitement**

LES ATELIERS PROPOSÉS



**Programme d'Education Therapeutique des Patients diabétiques
adolescents ou adultes et de leurs proches
- Service de Diabétologie Endocrinologie Nutrition -**

CONTACTS :

Mme ES NAZ Agnès - Coordinatrice
03 89 64 84 07 - Mail : agnes.es-naz@ghrmsa.fr
ou secrétariat : 03 89 64 61 66