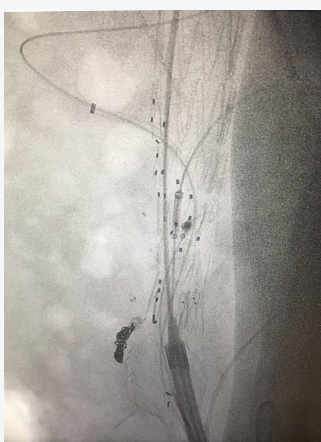


## Première pose d'une endoprothèse aorto-thoraco-abdominale « fenêtrée » au GHR Mulhouse Sud Alsace

Publié le 30 octobre 2017

C'est une première dans le Haut-Rhin et pour le GHRMSA, établissement de santé non universitaire. Une endoprothèse aorto-thoraco-abdominale multi segments « fenêtrée » a été posée chez un patient âgé de 68 ans souffrant d'un anévrisme thoraco-abdominal, une pathologie très rare. L'intervention a eu lieu le 13/10/17 à l'hôpital Emile Muller de Mulhouse.



L'intervention chirurgicale a duré 4 heures

L'intervention a duré 4 heures. Les suites opératoires se sont déroulées normalement. Le patient était réveillé 30 minutes après la fin de l'opération. Il n'a pas présenté de complications. Le risque de paraplégie, qui peut survenir dans le cadre de ce tableau clinique, a été écarté. Le patient reste toutefois encore sous surveillance médicale en raison de la sévérité de la pathologie.

### **Une opération complexe**

Alternative à la chirurgie conventionnelle, la pose d'une endoprothèse par voie vasculaire est une opération complexe qui nécessite habituellement une prise en charge en CHU. Le GHR Mulhouse Sud Alsace a su relever ce défi en mobilisant pour l'occasion une équipe chirurgicale ad hoc, composée du Docteur Afif GHASSANI, Médecin Chef du service de Chirurgie vasculaire du GHR Mulhouse Sud-Alsace et du Docteur Benjamin KRETZ, Médecin Chef du service de Chirurgie vasculaire des Hôpitaux Civils de Colmar. Les deux chirurgiens étaient encadrés par le Professeur Eric STEINMETZ, Chef du service de Chirurgie Cardio-vasculaire et Thoracique du CHU de Dijon, auprès de qui ils ont appris la pose d'endoprothèses vasculaires. Le Professeur Eric STEINMETZ s'était lui-même spécialisé dans cette technique aux Etats-Unis, au début des années 2000, avant de la mettre en œuvre au CHU de Dijon.

### **Une préparation rigoureuse 6 mois avant l'opération**

Les caractéristiques particulières de l'anévrisme dont souffrait le patient ont conduit l'équipe chirurgicale à opter pour l'implantation de 4 segments d'endoprothèse « fenêtrée ». Cette technique consiste, dans ce cas précis, à mettre en place plusieurs segments de prothèses tubulaires à l'intérieur de l'aorte. Le chirurgien introduit chaque prothèse par les artères fémorales avant de les positionner au niveau de l'anévrisme qui pour ce patient s'étendait du thorax à l'abdomen. Le dispositif permet ainsi de renforcer les parois de l'aorte fragilisée par l'anévrisme, celui-ci étant susceptible de se déchirer ou rompre, pouvant occasionner une hémorragie interne. La présence de petites « fenêtres » ou d'ouvertures permet, par ailleurs, de cathétériser avec des stents les artères viscérales irriguées par l'aorte. L'ensemble garantit l'étanchéité de ces gros vaisseaux. L'intervention a été réalisée avec l'appui des techniques de radiologie vasculaire qui permettent de visualiser le déploiement des segments d'endoprothèse à l'intérieur de l'aorte. La pose des prothèses endovasculaires a fait l'objet d'une préparation rigoureuse 6 mois avant l'opération. Les segments ont été fabriqués sur mesure à partir d'images scanner 3 D. Ce repérage a été nécessaire pour fabriquer des prothèses adaptées à l'anatomie du patient.

### **Un environnement de haute technicité propice à la chirurgie de pointe**


Cette intervention représente un bel exemple de coopération inter-hospitalière illustrée par le travail collectif des 3 chirurgiens vasculaires experts qui ont mis leur savoir-faire au service du malade. Elle ne pouvait s'envisager autrement que dans un cadre hospitalier sécurisé, le GHR Mulhouse Sud-Alsace offrant un environnement de haute technicité propice à la chirurgie de pointe. L'hôpital Emile Muller dispose, en particulier, d'un plateau technique spécifique dont un service de Chirurgie cardiaque et un service d'Anesthésie et de Réanimation chirurgicale. Le service de chirurgie vasculaire, dirigé par le Docteur Afif GHASSANI, est l'une des spécialités du Pôle Cœur-Poumon-Vaisseau du GHR Mulhouse Sud Alsace. Le service traite les anévrismes de l'aorte thoracique et abdominale et les pathologies artérielles périphériques. Le service s'est également spécialisé dans la chirurgie carotidienne effectuée sous anesthésie loco-régionale évitant l'anesthésie générale et permettant de raccourcir le séjour à l'hôpital.



[≡ RETOUR À LA LISTE](#)



68100  
87, AVENUE D'ALTKIRCH

 03 89 64 64 64

 **CONTACTEZ-NOUS**